

Утвержден

« _____ » _____ 20 ____ г.

Дизайн-проект благоустройства территории

по адресу: Кемеровская область, Березовский городской округ,
город Березовский, ул. 40 Лет Победы, дом 4.

Директор ООО «Эдем» _____ А.А. Каргин



Березовский, 2018г.

Содержание

1. Исходные данные.....	2
2. Генеральный план.....	3
3. Дизайн-проект благоустройства территории.....	4
4. Наполнение среды.....	5
5. Техничко-экономические показатели.....	6

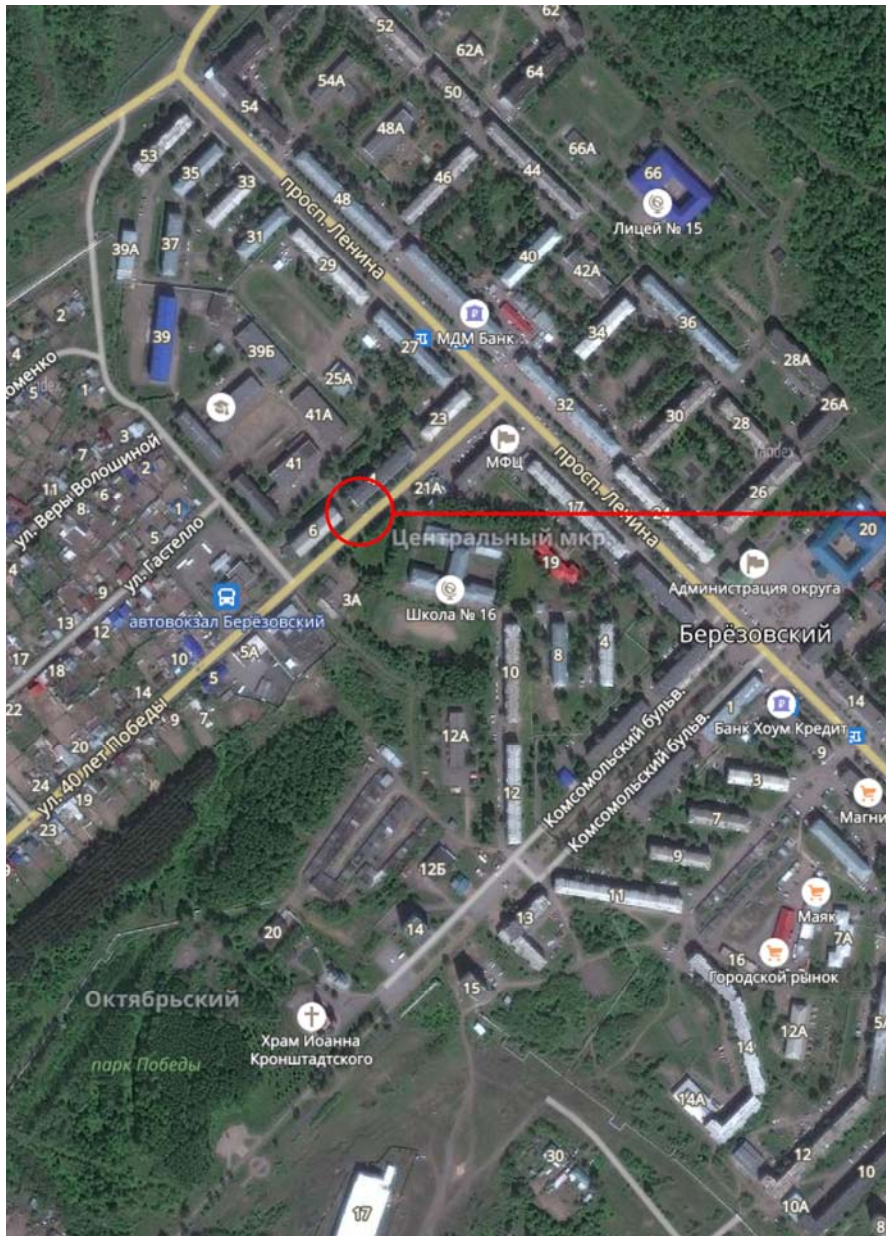
Инв. № подл.	Подпись и дата	Взам. инв. №							<i>Лист</i>
			<i>Дизайн-проект благоустройства территории</i>						1
<i>Изм.</i>	<i>Кол.</i>	<i>Лист</i>	<i>№ док</i>	<i>Подпись</i>	<i>Дата</i>				

1. Исходные данные.

Территория, планируемая для благоустройства, расположена в Кемеровской области, Березовского городского округа, город Березовский. По адресу: ул. 40 Лет Победы, дом 4.

Инв. № подл.	Подпись и дата	Взам. инв. №							Лист
Изм.	Кол.	Лист	№ док	Подпись	Дата	Дизайн-проект благоустройства территории			

2. Генеральный план.



ул. 40 Лет Победы, д. 4

Рис. 1 – Схема расположения благоустраиваемой территории в структуре города.

Инв. № подл.	Подпись и дата	Взам. инв. №					Лист
			Дизайн-проект благоустройства территории				3
Изм.	Кол.	Лист	№ док	Подпись	Дата		

Дизайн-проект благоустройства территории.

На территории частично разрушена пешеходная лестница: раскрошился бетон ступеней, оголена арматура. Требуется демонтаж старой конструкции лестницы и перилл и устройство новой лестницы с установкой новых перилл с двух сторон.

Наименование и объем работ на дворовую территорию:

- 1. Разборка лестничных маршей
площадь – 6,7 м²;*
- 2. Разработка грунта с погрузкой в автомобили-самосвалы
объем – 12 м³;*
- 3. Устройство подстилающих и выравнивающих слоев основания из щебня
объем – 5 м³;*
- 4. Устройство лестничных сходов
объем – 1,8 м³;
Устройство асфальтобетонных покрытий толщиной 5 см
площадь – 3 м²;*
- 5. Установка перилл
масса – 0,12 т;*
- 6. Окраска металлических перилл
площадь – 9,5 м²;*
- 7. Планировка участка вручную
площадь – 30 м²;*
- 8. Посев многолетних трав
площадь – 0,003 Га.*

Инв. № подл.	Подпись и дата	Взам. инв. №							<i>Лист</i>
			<i>Дизайн-проект благоустройства территории</i>						4
Изм.	Кол.	Лист	№ док	Подпись	Дата				

3. Наполнение среды.

На благоустраиваемой территории планируется размещение пешеходной лестницы, состоящей из двух железобетонных лестничных пролетов по 8 ступеней, соединенных в одну лестницу; металлические окрашенные перилла с двух сторон лестницы.



Рис. 1 – Вид на благоустраиваемую территорию.

Инв. № подл.	Подпись и дата	Взам. инв. №

Изм.	Кол.	Лист	№ док	Подпись	Дата

4. Техничко-экономические показатели.

<i>Общая площадь благоустраиваемой территории</i>	<i>39,7 м²</i>
<i>Общая площадь покрытий</i>	<i>9,7 м²</i>

Инв. № подл.	Подпись и дата	Взам. инв. №							<i>Дизайн-проект благоустройства территории</i>	<i>Лист</i>
										6
<i>Изм.</i>	<i>Кол.</i>	<i>Лист</i>	<i>№ док</i>	<i>Подпись</i>	<i>Дата</i>					